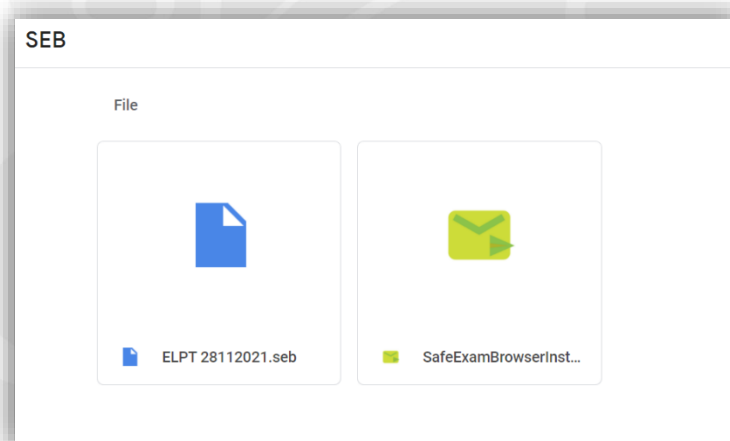


## Panduan Penggunaan Safe Exam Browser

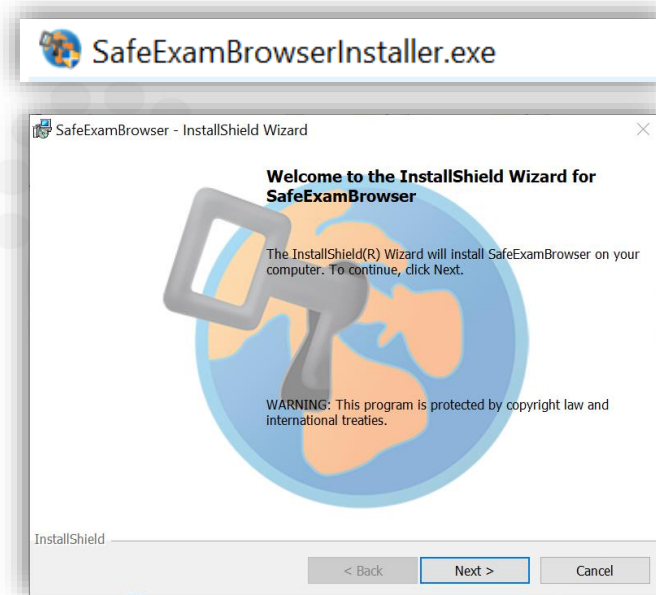
### English Language Proficiency Test ITB

#### (Sistem Operasi Windows)

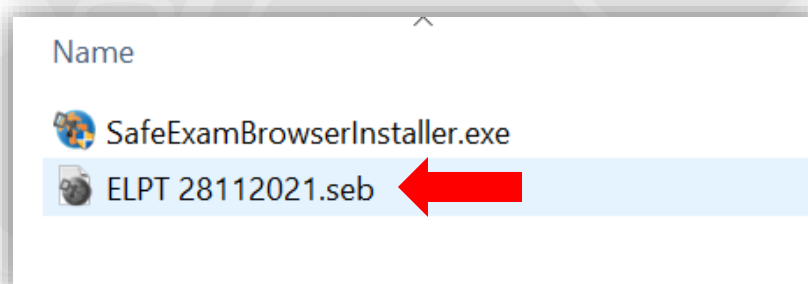
1. Kebutuhan sistem:
  - Windows 10 (diperbolehkan windows 7, 8, 8.1 apabila aplikasi terinstall dan dapat dibuka) untuk Mac atau IOS silahkan untuk menghubungi pusat bantuan yang terdapat pada laman ESB dengan menekan tombol Pusat bantuan SEB
  - Ram dengan kapasitas minimal 2 GB
  - Webcam aktif yang dapat menyala pada aplikasi Zoom
  - Sudah terpasang aplikasi zoom dan Safe Exam Browser dengan konfigurasi pengaturan yang sudah diberikan
  - Jika menggunakan Laptop pastikan baterai yang berfungsi dengan baik, jika perlu di-charge dari awal untuk menghindari laptop mati pada saat ujian.
  - Pastikan internet tidak terhubung ke proxy (tidak menggunakan settingan proxy dan VPN)
  - **Peserta dilarang menutup / keluar dari aplikasi Safe Exam Browser dan Zoom pada saat tes berjalan, peserta di persilahkan untuk menutup aplikasi pada saat pengawas memberikan instruksi**
2. Langkah instalasi SEB setelah aplikasi Zoom terpasang :
  - Silahkan untuk megunduh aplikasi SEB dengan nama (**SafeExamBrowserInstaller.exe**) dan file konfigurasi (**ELPT 28112021.seb**) pada tautan yang diberikan pada email setelah mendaftar tes



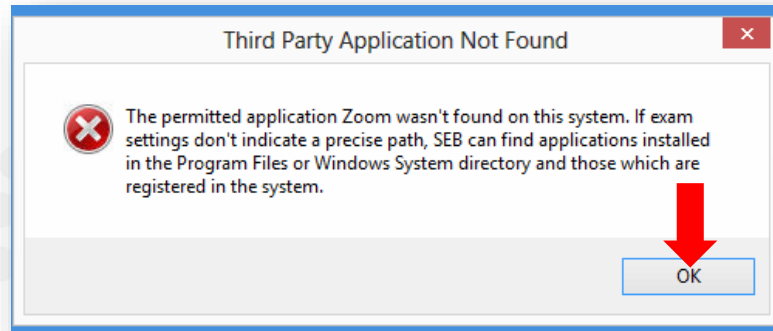
- Install Aplikasi Safe Exam Browser dengan nama (**SafeExamBrowserInstaller.exe**)



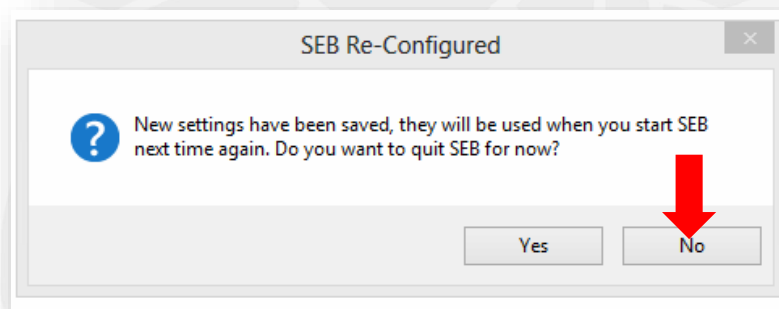
- Setelah selesai proses instalasi Safe Exam Browser (**SafeExamBrowserInstaller.exe**), buka file dengan format nama (**ELPT 28112021.seb**) yang sudah di unduh, dengan file konfigurasi yang diberikan, contoh seperti di gambar



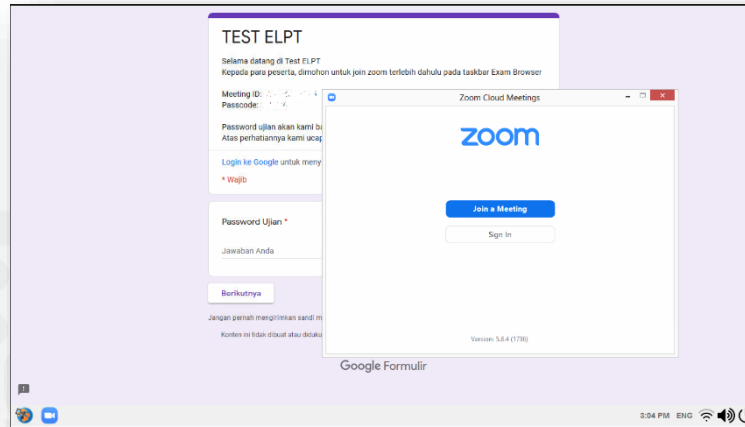
- apabila terdapat popup notifikasi seperti gambar berikut, klik **OK**



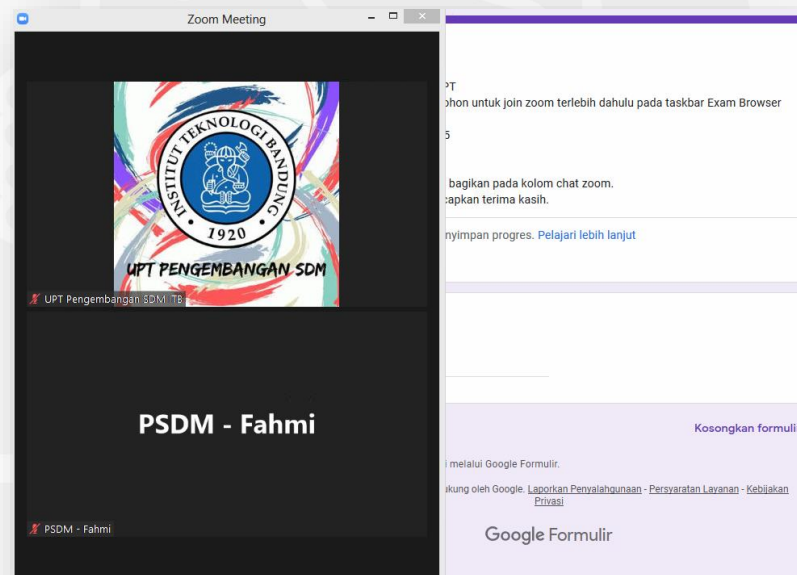
- Ketika muncul popup notifikasi **SEB Re-Configured** seperti gambar di bawah, klik **No**



- Aplikasi Safe Exam Browser akan terbuka dengan halaman Google Form ujian sebagai halaman muka, dan aplikasi Zoom yang terbuka



- Join ke Zoom dengan Meeting ID dan Password yang terdapat dari halaman muka Google Form, Catatan: **Password Ujian dibagikan ketika semua peserta sudah berada di dalam ruang Zoom**
- Tunggu sampai Host memasukan peserta (**Admit peserta**) kedalam zoom dan pastikan nama menggunakan nama lengkap, kamera selalu dalam keadaan aktif (**menyala**)



- Setelah peserta masuk kedalam zoom, silahkan untuk memeriksa nama pada zoom, apabila **nama peserta tes** berbeda atau tidak sesuai dengan nama asli, maka peserta tersebut akan kami keluarkan dari zoom dan tidak diperkenankan untuk mengikuti tes, setelah mengubah nama, mohon peserta untuk menunggu sampai dengan pengawas membagikan **Password Ujian**

Password Ujian \*

Jawaban Anda

Berikutnya Kosongkan formulir

- Serelah mengisi password ujian, silahkan untuk mengisi data diri peserta pada form

TEST ELPT

[Login ke Google](#) untuk menyimpan progres. [Pelajari lebih lanjut](#)

\* Wajib

Data Diri

Nama Lengkap \*

Jawaban Anda

NIM \*

Jawaban Anda

Program Studi \*

Jawaban Anda

Fakultas/Sekolah \*

- Ujian terdiri dari 3 section; Listening (**durasi waktunya sesuai dengan lamanya audio yang di putar**), Structure (**30 menit**), dan Reading (**55 menit**).

- Ujian dimulai setelah mendapat instruksi dari pengawas, audio akan di putar.

TEST ELPT

[Login ke Google](#) untuk menyimpan progres. [Pelajari lebih lanjut](#)

Part 1 : Listening Comprehension

- Setelah selesai mengerjakan **Section 3: Reading**, Pastikan Jawaban **dikirim/ter-submit**

Laporkan Penyalahgunaan - [Persyaratan Layanan](#) - [Kebijakan Privasi](#)'."/>

Kembali Kirim Kosongkan formulir

Jangan pernah mengirimkan sandi melalui Google Formulir.

Konten ini tidak dibuat atau didukung oleh Google. [Laporkan Penyalahgunaan](#) - [Persyaratan Layanan](#) - [Kebijakan Privasi](#)

- Jawaban Tersimpan

Laporkan Penyalahgunaan - [Persyaratan Layanan](#) - [Kebijakan Privasi](#)' and the 'Google Formulir' logo."/>

TEST ELPT

Jawaban Anda telah direkam.

Konten ini tidak dibuat atau didukung oleh Google. [Laporkan Penyalahgunaan](#) - [Persyaratan Layanan](#) - [Kebijakan Privasi](#)

Google Formulir



# UPT PSDM ITB



- Apabila telah selesai mengerjakan tes, peserta tidak di perkenankan untuk keluar dari Zoom meeting sebelum mendapat instruksi dari pengawas ujian

